



Kulturland Kreis Höxter

erholsam • sportlich • kulturell



Tourismus-Telegramm 1 / 2008

Wieder hat ein neues Jahr begonnen – und so nehmen wir uns mit dem ersten Tourismus-Telegramm 2008 die Zeit, zurückzublicken und gleichzeitig auch die Zeit, den Blick nach vorne zu richten. Auch in diesem



Bevor wir Sie nun in Ruhe all die Berichte über Interessantes und Wissenswertes aus dem Kulturland Kreis Höxter lesen lassen, möchten wir Ihnen noch einen Wunsch mit auf den Weg in das Jahr 2008 geben:

*Will das Glück nach seinem Sinn
Dir was Gutes schenken,
sage danke und nimm es hin
ohne viel Bedenken.
Jede Grabe sei begrüßt,
doch vor allen Dingen,
das, worum du dich bemühst
möge dir gelingen.*

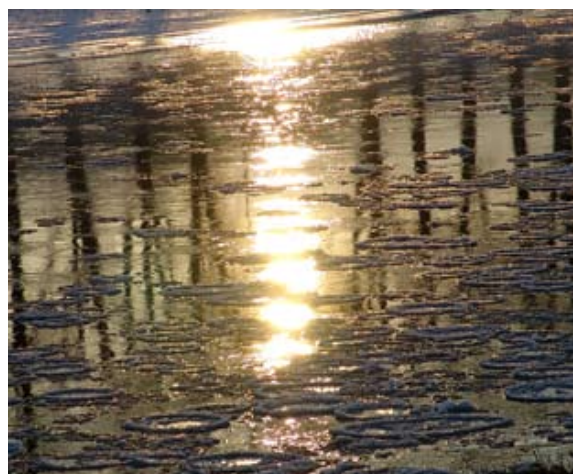
Wilhelm Busch

In diesem Sinne wünschen wir Ihnen allen ein erfolgreiches Jahr 2008 mit vielen angenehmen Momenten, die Ihnen lange in Erinnerung bleiben.

Ihr Team vom Kulturland Kreis Höxter

Jahr lesen Sie im Tourismus-Telegramm wieder Berichte über Aktionen und Veranstaltungen, Meldungen zu interessanten Themen, Hinweise auf Publikationen und vieles mehr.

Gleichzeitig freuen wir uns, dass wir es nun amtlich bestätigt bekommen haben. Zwar wussten wir schon immer, dass es im Kulturland Kreis Höxter schön ist, aber nun wurde dies auch von dem Bundesbauministerium unterstellten Bundesamt für Bauwesen und Raumordnung (BBR) festgestellt: die landschaftliche Attraktivität im Kulturland Kreis Höxter ist hoch! Vielleicht mal wieder die Gelegenheit, mit offenen Augen durch unsere Landschaft zu gehen und das zu genießen, was für uns so alltäglich ist und für unsere Urlauber den besonderen Reiz der Region ausmacht.



www.kulturland.org

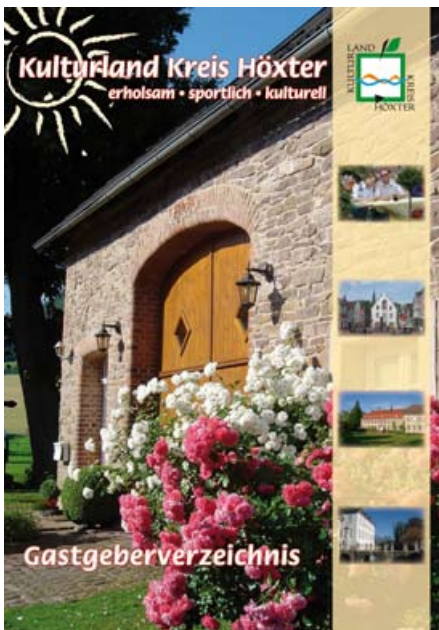
Kulturland Kreis Höxter

erholsam • sportlich • kulturell

Neue Broschüren wecken Reise-lust

Das neue Jahr ist da – und mit ihm die neuen Broschüren über das Kulturland Kreis Höxter. In gleich vier neuen Prospekten geben wir Ihnen Tipps und Anregungen für schöne Urlaubs- oder Freizeit-Augenblicke im Kulturland Kreis Höxter.

Im druckfrischen „**Gastgeberverzeichnis**“ präsentieren sich auf 48 Seiten 128 Betriebe mit ihrem Angebot. Von ge-



mütlichen Ferienwohnungen, in denen die ganze Großfamilie unterkommt, über Gasthöfe und Pensionen, Hotels in historischen Altstadt-kernen bis hin zu außergewöhnlichen Schlafstätten, die man so noch nie erlebt hat - hier findet jeder Gast die passende Unterkunft.

Diejenigen, die ihren kleinen Urlaub zwischendurch lieber „pauschal“ genießen möchten, können in der 40 Seiten umfassenden Broschüre „**Pauschalangebote**“ nach dem passenden Angebot suchen. 64 erlebnisreiche Reisearrangements laden ein zu erholsamen, sportlichen und kulturellen Ferientagen im

Kulturland Kreis Höxter.



Sie wollten schon lange mal wieder Natur erleben, frische Luft genießen und das Rauschen der Bäume hören? Dann sollten Sie sich einmal die neue Broschüre „**Wanderwege und Tourenvorschläge**“ anschauen. Die kostenlose Wanderbroschüre gibt Tipps und Anregungen für Entdeckungstouren in der Region. Denn das Kulturland Kreis Höxter bietet zahlreiche Möglichkeiten für ausgiebige Wandertouren und erholsame Spaziergänge. Insgesamt werden



18 Tagestouren sowie die Kreiswanderwege Höxter-Nord und Höxter-Süd und die Hermannshöhen präsentiert. Den Wanderern, denen im Deutschland-Tourismus inzwischen eine große Bedeutung zukommt, wird somit ein vielfältiges Angebot anschaulich präsentiert. Von 6,5 km bis 20 km, von der leichten Wanderung, die auch für Familien problemlos zu gehen ist bis zur anspruchsvollen Tour mit einigen Anstiegen – hier ist für jeden etwas dabei. Gehen auch Sie auf Entdeckungstour – mit der Familie, Freunden oder allein. Erwandern Sie die landschaftliche Vielfalt der Region auf gut beschilderten und naturnahen Wanderwegen.

Alles auf einen Blick und kompakt – das ist der Prospekt „**Sehenswürdigkeiten**



und **Ausflugsziele**“. Sehens- und Erlebenswertes, historische Stadtkerne, interessante Museen, fürstliches Leben und klösterliche Ruhe – das alles finden Sie in dieser Broschüre.

Die kostenlosen Broschüren erhalten Sie beim Kulturland Kreis Höxter, Corveyer Allee 21, 37671 Höxter (Telefon: 05271-9743-23, E-Mail: info@kulturland.org).

Kulturland Kreis Höxter

erholsam • sportlich • kulturell

Seminare 2008

„Hausprospekt und Anzeigenwerbung – oder wie man sich sympathisch verkauft!“

Wann? 23. April 2008

Wo? Orgelmuseum Borgentreich
Im Workshop werden konkrete Inhalte und Ideen für das Konzept des eigenen Hausprospektes / der Anzeigenwerbung erarbeitet. Die Wirkung der eigenen Broschüren / Anzeigen für bestimmte Gästzielgruppen wird genauer beleuchtet und durch verschiedenste Beispiele werden die Möglichkeiten der eigenen Werbemittel aufgezeigt. Die Teilnehmer sind aufgefordert ihre eigenen Prospekte und Anzeigen mit einzubringen.

„Die eigene Website - erfolgreich im Internet präsent!“

Wann? 06. November 2008

Wo? Historisches Rathaus Warburg
Die Teilnehmer, die bereits eine Internetseite haben, sind aufgefordert diese vorzustellen und im Workshop beispielhaft genauer unter die Lupe zu nehmen, um direkt Anregungen und Lösungsmöglichkeiten für sich mitzunehmen.

Bei Interesse können Sie sich schon jetzt beim Kulturland Kreis Höxter vormerken lassen (Tel.: 05271 - 9743-23).

Der Griff nach den Sternen - Kreisweite Klassifizierung von Beherbergungsbetrieben

Seit 2006 vergibt das Kulturland Kreis Höxter Sterne für die Qualität ihrer Ferienhäuser/-wohnungen und Privatzimmer. Insgesamt 94 Ferienunterkünfte

wurden seit Beginn der kreisweiten Klassifizierung im Kulturland Kreis Höxter nach bundesweiten einheitlichen Kriterien des Deutschen Tourismusverbandes e.V. (DTV) überprüft und klassifiziert. Bundesweit wurden bislang über 57.400 Ferienunterkünfte mit den DTV-Sternen ausgezeichnet.

Qualität - das ist die Zauberformel für die Zukunft. Nur wer Qualität bietet, wird auf Dauer am Markt bestehen. Dabei spielen auch kleine, aber entscheidende Dinge eine Rolle: Basiert die Gesamtausstattung auf einem Konzept und beweist sie Geschmack? Entscheidend für die Bewertung ist auch der Service: Ist er herzlich und entspannt? Darf der Gast Sonderwünsche äußern und bekommt er sie zu seiner Zufriedenheit erfüllt?

Gleich zwei Betriebe, die sich im vergangenen Jahr dem Prüfverfahren des DTV



5-Sterne-Zertifikat an Familie Lohr

unterzogen, haben positiv auf sich aufmerksam gemacht. Die Ferienwohnung Lohr in Brakel-Bellersen erzielte ein außergewöhnliches Ergebnis: 5 Sterne. Von allen bundesweit klassifizierten Objekten liegen nur 2,7 % im 5-Sterne Bereich. Entscheidend für dieses Ergebnis waren neben den Räumlichkeiten und Qualität der Ausstattung besonders die Fähigkeit der Gastgeber, die eigene Wohnung mit den Augen des Gastes zu sehen: es wird alles dafür getan, dass die Gäste sich wohl fühlen und zufrieden sind.

Kurz vor Weihnachten gab es dann auch für Bernhardine und Willi Neumann in Willebadessen noch eine freudige Überraschung. Für die renovierte Ferienwohnung gab es nach erfolgter Klassifizierung 3 Sterne. Große Freude und auch ein gewisser Stolz bei dem Ehepaar Neumann: „Nachdem wir im ersten Anlauf leider nicht so gut abgeschnitten haben“, so Willi Neumann, „erkannten wir, dass wir, wenn wir im Geschäft bleiben wollen, noch einmal renovieren müssen.“ Gesagt getan. Das jung gebliebene Paar scheute weder Kosten noch Mühe und hat so im stolzen Alter von 70 und 75 Jahren noch einmal kräftig Hand angelegt. Kurz nach der goldenen Hochzeit begannen die Renovierungsarbeiten. Vom Fußboden, über die Tapeten und Fliesen bis zur neuen Küche wurde kräftig renoviert. Das Ergebnis kann sich wirklich sehen lassen und begründet 3 Sterne.



Kulturland Kreis Höxter auch 2008 wieder auf zahlreichen Reisemessen vertreten

Auch in diesem Jahr wirbt das Kulturland Kreis Höxter wieder auf zahlreichen Reisemessen im Inland sowie in den Niederlanden und Belgien. In den ersten drei Monaten des Jahres wird gleich auf sieben Tourismus-Messen für Urlaub im Kulturland Kreis Höxter die Werbetrommel gerührt. Neben Utrecht und Antwerpen werden Mülheim, Bremen, Hamburg, Frankfurt und Hannover besucht.

Kulturland Kreis Höxter

erholsam • sportlich • kulturell

Heimatkunde leicht gemacht mit dem Beverungen-Spiel

Wer erbaute um 1330 die Burg Beverungen? Wie heißt der im Schlosspark Wehrden gelegene Turm?

Wer die Fragen beantworten kann, hat im wahrsten Sinne des Wortes gute Karten, wer die Antworten nicht kennt, kann sie spielerisch erfahren, und zwar beim neuen Beverungen-Spiel. Dieses abwechslungsreiche Gedächtnis- und Wissensspiel für die ganze Familie hat



Das „Beverungen-Spiel“ ist für 16,95 € in einigen Beverunger Geschäften erhältlich

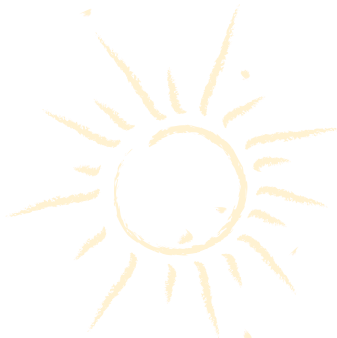
der Städte-Spiel-Verlag/Bad Hersfeld in Zusammenarbeit mit der Tourist Information Beverungen herausgegeben. Es lädt die Spieler dazu ein, die wichtigsten Sehenswürdigkeiten in Beverungen und seinen Ortsteilen auf einer ebenso spannenden wie unterhaltsamen Entdeckungsreise kennen zu lernen.

Auf insgesamt 60 Bildkarten werden ausschließlich Motive aus dem Stadtgebiet Beverungen gezeigt, zu diesen Bildern Fragen gestellt und die Antworten jeweils auf originelle Weise `mitgeliefert`.

Das Spiel mit seinen insgesamt sieben Spielvariationen gibt's in einigen Beverunger Einzelhandelsgeschäften zum Preis von 16,95 €.

Wo ist Deutschland am schönsten?

Das Bundesamt für Bauwesen und Raumordnung bewertete 2007 die 439 Kreise der BRD nach ihrem landschaftlichen Attraktivitätsgrad. Die fünf Kriterien der Untersuchung: der Waldanteil; der Grad, in dem Straßen die Natur zerschneiden; die Wasserfläche; die Höhendifferenz pro Quadratkilometer sowie die Zahl der Gästeübernachtungen je 1000 Einwohner als Maß des bereits umgesetzten touristischen Potenzials. Das alles wurde zu einem Index addiert, wobei Werte ab 100 als hoch gelten. Heraus kommt: das Kulturland Kreis Höxter kann durchaus als regionales Naturjuwel bezeichnet werden, liegt doch der Attraktivitätsindex in der Kategorie 107-145. Diesen Wert schaffen in NRW nur noch zwei weitere Kreise.



Seminar: „Die Visitenkarte Ihres Betriebes - Telefon, Brief und E-Mail“ erfolgreich durchgeführt

Touristische Anfragen professionell beantworten per Telefon, E-Mail oder Brief; diese Thematik stand im Mittelpunkt eines vom Kulturland Kreis Höxter angebotenen Seminars. Durchgeführt wurde das Seminar im Historischen Rathaus Höxter.

Insgesamt 15 Teilnehmer informierten sich über die verschiedenen Aspekte der kundenorientierten Korrespondenz. Unter Leitung der Agentur hollidee-Konzepte aus Bonn wurde beispielsweise gemeinsam erarbeitet, wie Gäste bereits mit dem allerersten Anschreiben

oder im persönlichen Gespräch am Telefon gewonnen werden können.



Seminarteilnehmer

Neben umfangreichen Seminarunterlagen konnten die Teilnehmer auch einige Anregungen für ihre eigene Geschäftskorrespondenz mit in ihren Betrieb nehmen. Zum Abschluss gab die Referentin Heike Hollwitz den Teilnehmern noch ein Zitat mit auf den Weg: „Der Schlüssel zum Erfolg sind nicht die Informationen. Es sind die Menschen.“

Kulturland Kreis Höxter: Touristische Entwicklung Januar bis Oktober 2007

Von Januar bis Oktober 2007 hat das Landesamt für Datenverarbeitung und Statistik NRW – im Vergleich zum Vorjahr – ein Minus von 0,8 % (204.078) bei den Ankünften und ein Plus 0,4 % (999.932) bei den Übernachtungen errechnet. Bei den Gästeankünften und Übernachtungen der ausländischen Besucher stieg die Zahl der Ankünfte um 6,7 % auf 9.944 und die Zahl der Übernachtungen sank minimal um 1 % (32.326). Nach wie vor stellen die niederländischen Reisegäste mehr als die Hälfte aller ausländischer Gästeübernachtungen im Kreis Höxter. Die durchschnittliche Aufenthaltsdauer aller Gäste stieg minimal von 4,8 auf 4,9 Tagen.

Kulturland Kreis Höxter

erholsam • sportlich • kulturell

Kulturland Kreis Höxter lädt ein zur Saisonöffnung: Motorradtour am 26. April 2008

Bereits zum 4. Male wird das Kulturland Kreis Höxter die Biker-Saison mit einer Motorradtour durch den Kreis Höxter eröffnen. Die Vorbereitungen dafür laufen bereits auf Hochtouren.

Wer teilnehmen möchte, kann am 26. April erstmals mit einem Motorrad-Gottesdienst in den Tag starten. Im Anschluss treffen sich die Teilnehmer wie immer zu einem gemeinsamen Frühstück, um dann gut gestärkt die Tour durch den Kreis Höxter zu starten. Bei Interesse sollten Sie sich schon jetzt vormerken lassen (05271-974323) – denn die Teilnahmekarten sind begehrt. Details zur Tour werden rechtzeitig bekannt gegeben.



Warten auf das Startsignal

Kalender zum 50-jährigen Bestehen des Wisentgeheges in Hardehausen

Seit nunmehr 50 Jahren ziehen die Wisente in Hardehausen ihre Fährte. Aus diesem Grund ist ein Kalender mit 13 Motiven (Deckblatt + 12 Monatsblätter) erstellt worden. Es werden die Tiere des Wisentgeheges und die Landschaft der Südegge dargestellt.

Die hessische Künstlerin und Forstassessorin Andrea Imhäuser hat anhand von eigenen Fotografien Wisente, Tarpanpferde, weißes Rotwild, Schwarzwild und die Landschaftsmotive in Aquarell

und mit Bleistift gezeichnet.

Der Kalender kostet 19,90 € und kann im Waldinformationszentrum Hammerhof, der Bücherstube Mechthild Cramme in Warburg, den Filialen der Buchhandlung Podzun in Warburg und Marsberg sowie in den Buchhandlungen Kirstein und Schreiber in Arolsen erworben werden. Der Erlös kommt der Nachzucht der Wisente zugute.



Informationen hierzu und zu anderen Themen sind unter www.forstamt-baddriburg.nrw.de zu finden.

Ausstellung „Baum (er) leben“ bis zum 27.01.2008 im Waldinformationszentrum Hammerhof zu sehen

Die erste Kunstaussstellung im Hammerhof beschäftigt sich - wie könnte es auch anders sein - mit dem Metier der Förster, den Bäumen.

„Baum (er) leben“ ist nicht nur ein interessantes Wortspiel, es ist vor allem das Ergebnis einer Auseinandersetzung der heimischen Künstlerin Gabriele Sprenger mit dem Einzelbaum und dem Wald. Die Ausstellung will mit Zeichnungen und Objekten sensibel machen für das Kleine und Unscheinbare, will den Blick schärfen und anleiten, genauer hinzuschauen.

Die Ausstellung im Waldinformationszentrum Hammerhof ist bis zum 27.01.2008 zu den Öffnungszeiten des Cafés (Dienstag bis Sonntag von 14.00 bis 18.00 Uhr) geöffnet.

Regionalmarketing präsentiert sich in Berlin auf der Grünen Woche

Bei der weltgrößten Verbraucherschau für Landwirtschaft, Ernährung und Gartenbau, der Internationalen Grünen Woche in Berlin, präsentiert sich das Regionalmarketing Kulturland Kreis Höxter am 24.01.2008. Als einer von 22 der bundesweit 313 Landkreise wurde das Kulturland Kreis Höxter ausgewählt, um am Stand des Deutschen Landkreistages informativ und unterhaltsam die Vielfalt und Qualität des ländlichen Lebens zu zeigen.

Passend zum Messemotto „Lebens-TraumDorf“ werden die Partnerbetriebe des Regionalmarketings das Kulturland Kreis Höxter mit kulinarischen Kostproben des Westfalen Culinariums aus Nieheim und der Edelobstbrennerei des Heimat- und Verkehrsvereins Bellersen für die Messebesucher erleb- und genießbar machen.

Der berühmte Nieheimer Käse und der edle Obstbrand aus Bellersen repräsentieren in besonderer Weise Produkte aus dem Kulturland Kreis Höxter.

Ferner werden das dörfliche Leben im Tourismus-Musterdorf Bellersen und das Westfalen Culinarium mit seiner einzigartigen Museumsmeile vom Westfälischen Biermuseum bis hin zum Deutschen Käsemuseum vorgestellt. Abgerundet wird die Präsentation durch den Zauberer Wernando Putschino, der die regionalen Produkte durch originelle Aktionen - nicht nur für Kinder - erfassbar macht.

Weitere Informationen:

Kreis Höxter, Moltkestraße 12, 37671 Höxter
Telefon 05271 965-9801 oder 965-9802
regionalmarketing@kreis-hoexter.de
www.kulturland.org

Kulturland Kreis Höxter

erholsam • sportlich • kulturell

Fahrplanwechsel im Schienenverkehr

Zum Fahrplanwechsel am 09.12.2007 hat der nph ein Fahrplanheft zusammengestellt, das die Nahverkehrslinien auf der Schiene der Region enthält. Dieses Fahrplanheft stellt eine Aktualisierung der regionalen Verbundfahrplanhefte dar, die im Sommer zum Bus-Fahrplanwechsel erschienen sind.

Neu sind die Detailskizzen ausgewählter Bahnhöfe, die das Umsteigen erleichtern. Außerdem ist eine Übersicht der Fahrkartenagenturen der Region aufgenommen worden.

Die Fahrplanhefte liegen in den nph-Centern der Städte und Gemeinden des Kreises Höxter zur kostenlosen Abholung bereit. Weitere Informationsquellen sind

- das Internet unter www.nph.de und
- die Telefonauskunft unter 01803/504030 (9 ct/min a. d. dt. Festnetz)



Maßgebliche Änderungen sind die Verbesserung der Anschlusssituation am Bahnhof Holzminden. Alle 120 Minuten wird hier ein direkter Umstieg Richtung Kreisen gewährleistet. Zudem hat die WestfalenBahn den Betrieb auf der RB 72 „Ostwestfalen-Bahn“ zwischen Herford und Paderborn aufgenommen.

Mit Niveau ins Heu

Heuherbergen in NRW können sich mit einem Qualitätszeichen schmücken. Erstmals prüft die Landwirtschaftskammer auf Wunsch die Qualität von land-

wirtschaftlichen Betrieben, die eine Übernachtung im Heu anbieten. Wenn die geforderten Kriterien erfüllt werden, gibt es bis zu fünf Landservice-Rosen für das Heuhotel. Anbieter von Heuherbergen, die sich dem Prüfverfahren stellen möchten, sollten sich mit der Landwirtschaftskammer NRW in Verbindung setzen: Telefon 0251-2376309.

Ausblick - Messetermini

- **08. - 13. Januar 2008**
Vakantiebeurs Utrecht
- **18. - 19. Januar 2008**
Reisebörse Mülheim/Ruhr
- **25. - 30. Januar 2008**
Internationale Vakantiesalon Antwerpen
- **06. - 10. Februar 2008**
Reisen Hamburg
- **15. - 16. Februar 2008**
Reisebörse Bremen
- **16. März 2008**
ADFC-Radreisemesse Frankfurt
- **28. - 29. März 2008**
Reisebörse Hannover
- **19. - 20. April 2008**
Messe Kassel

Wussten Sie schon, dass

...ein Viertel der deutschen Kulturtouristen mit dem Bus reist?

...die Weser auf ihrem Weg zur Nordsee ein Achtel der Fläche Deutschlands durchfließt?

...Deutschland in diesem Jahr mit Schlössern, Parks und Gärten wirbt? Neben dem Schwerpunktthema „Kulinarisches Deutschland“ soll dies für einen zweiprozentigen Anstieg der Übernachtungszahlen auf mehr als 365 Millionen sorgen.

Tourismus-Telegramm Anmeldung / Abmeldung

www.kulturland.org
info@kulturland.org
Telefon 05271 9743-20

Text für die Betreffzeile:
„Anmeldung Tourismus-Telegramm“
bzw. „Abmeldung Tourismus-Telegramm“.



Impressum:

Herausgeber:

Kulturland Kreis Höxter
c/o Gesellschaft für Wirtschaftsförderung im Kreis Höxter mbH
Corveyer Allee 21, 37671 Höxter

Telefon 05271 9743-20
Fax 05271 9743-320
info@kulturland.org
www.kulturland.org

Redaktion:

Katja Krajewski, Kulturland Kreis Höxter

Layout:

Christian Thomalla, GfW Höxter

Fotos:

Tourismusämter Kreis Höxter
Katja Krajewski, Hubert Rösler